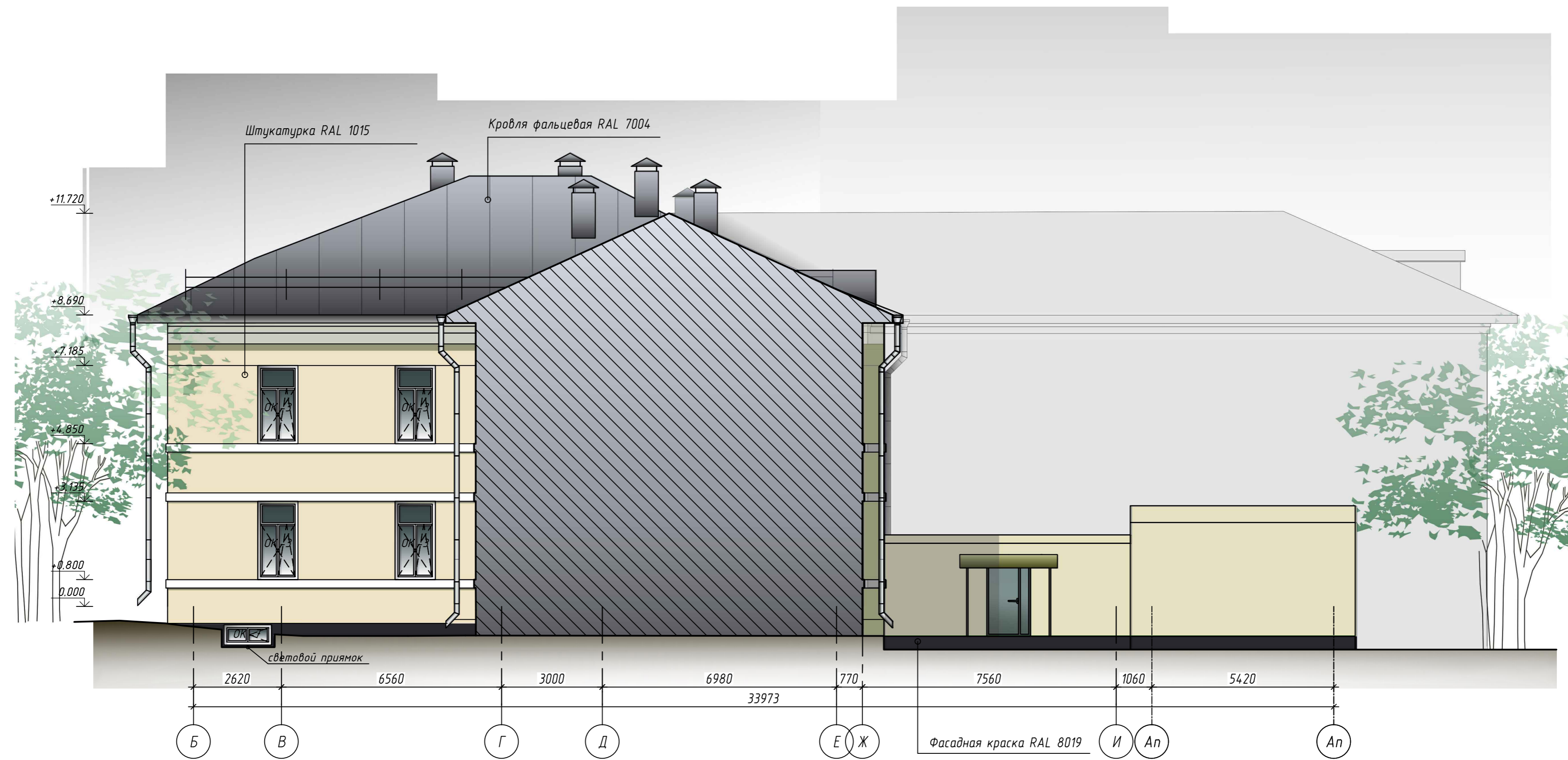


ФАСАД В ОСЯХ Б-Ап с пристройкой (Цветовое решение)



1. Все работы по устройству новых конструкций выполнять после уточнения размеров по месту.
2. Планы этажей для отделочных работ см. листы 7-9 комплекта 21304/20.ПС-АР.
3. Ведомость заполнения оконных и дверных проемов и схемы блоков см. лист 10 комплекта 21304/20.ПС-АР.
4. План полов и экспликацию полов см. листы 16-19 комплекта 21304/20.ПС-АР.
5. План потолков и ведомость отделки помещений см. листы 12-15 комплекта 21304/20.ПС-АР.
6. Общие рекомендации по отделке фасадов см. лист 20 комплекта 21304/20.ПС-АР.

Условные обозначения:

- Штукатурка Роллерная Progab ОПТИМА цвет по RAL 1015
- Окраска фасадной краской цвет по RAL 8019
- Кровля фальцевая цвет по RAL 7004

							21304/20.ПС-АР		
							Выполнение работ по капитальному ремонту объекта: БЧЗ ВО "Вологодская областная клиническая больница №2 по адресу: Вологодская область, г. Череповец, ул. Данилова, 15, соматический корпус в осях 8-19		
Изм.	Кол.уч.	Лист	№ док	Подп.	Дата				
Разраб.		Оленичева							
Проверил		Евсеев							
(ГАП)									
Н. контр.		Фефилова							
ГИП		Фефилова							
							Стадия	Лист	Листов
							Р	28	28
							Фасад в осях Б-Ап (Цветовое решение)		ООО АПК "Проектстрой"

Согласовано

Взам. инв. №

Подп. и дата

Инв. № подл.